

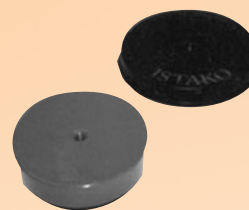
# Izolátory ISTAKO s pryžovou pružinou

Slouží k pružnému uložení obráběcích a tvářecích strojů, ventilátorů, kompresorů a dalších zařízení jako aktivní nebo pasivní izolace chvění a otřesů.

Mezi podmínky pro vhodné pružné uložení patří dostatečná tuhost izolátoru a stabilita ustavovaného stroje.

## 1. Izolátory ISTAKO OS

Jsou tvořeny pryžovou prstencovou pružinou uloženou v litinovém krytu. Tyto izolátory se do nosného podkladu nekotví.



Tabulka vlastností izolátorů OS

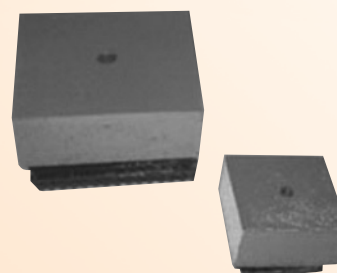
Typ	Rozměr (mm)		Pryž	Deformace (mm)	Tuhost (kNm-1)		Maximální zatížení (N)	Hmotnost (kg)
	průměr	výška			Cy	Cx Cz		
řady OS 3	140	50	42 - 161	2,8	5 000	1 100	5 000	2,75
řady OS 4	160	50	42 - 161	2,6	7 000	1 500	8 000	3,22
řady OS 5	190	50	42 - 161	2,4	9 000	1 800	12 000	4,36
řady OS 6	205	50	42 - 161	1,8	11 000	2 200	15 000	5,64

\* Údaje tuhosti a deformace jsou informativního charakteru

\* Údaje dynamické tuhosti jsou při frekvenci 16,6 Hz a amplitudě odpovídající 10 % statické deformaci

## 2. Izolátory ISTAKO PR a ISTAKO PRV

Podstavnou část tvoří pryžové rýhované pružiny lepené ve 4, 6 nebo 10 vrstvách uložené v litinové schránce. Izolátor se do nosného podkladu nekotví.



Tabulka vlastností izolátorů PR a PRV

Typ	Počet pryžových pružin (ks)	Tuhost statická svislá (kN.m-1)	Tuhost dynamická svislá (kN.m-1)	Tuhost statická vodorovná (kN.m-1)	Tuhost dynamická vodorovná (kN.m-1)	Maximální zatížení (N)	Výška izolátoru (mm)	Hmotnost (kg)
PR 24						2500	47	1,2
PRV 24	4	383,6	585,7	92,2	137,3	2500	57	1,3
PR 26						2500	63	1,25
PRV 26	6	244,3	441,4	-	111,8	2500	73	1,35
PR 54						5000	51	2,35
PRV 54	4	632,7	1115,4	112,8	186,4	5000	64	2,65
PR 56						5000	67	2,5
PRV 56	6	484,6	1030,0	-	164,8	5000	80	2,8
PR 104						10000	58	4,9
PRV 104	4	1425,4	2400,5	268,8	496,4	10000	74	5,1
PR 106						10000	74	5,2
PRV 106	6	947,1	1938,4	192,3	276,6	10000	90	5,4
PR 1010						10000	106	5,8
PRV 1010	10	696,5	1168,4	75,5	137,3	10000	122	6,0
PR 204						20000	70	10,5
PRV 204	4	2681,1	4822,6	341,4	749,5	20000	86	11,9
PR 206						20000	86	11,1
PRV 206	6	1891,4	3813,1	352,2	439,5	20000	102	12,5
PR 2010						20000	118	12,3
PRV 2010	10	1175,2	2521,2	249,2	253,1	20000	134	13,7
PRV 406	2x6	3782,7	7626,3	704,4	878,9	40000	118	42,0
PRV 606	3x6	5674,1	11439,4	1056/5	1318,5	60000	118	64,0

# Izolátory ISTAKO s ocelovou pružinou

Jsou určeny k pružnému ukládání ventilátorů, kompresorů, čerpadel, dmychadel, naftových, benzinových a elektrických motorů, dieselagregátů, turbín, mlýnů, drtičů, šicích a dalších strojů.  
Funkční částí je jedna nebo více ocelových pružin uložených ve schránce z litiny, plastu nebo ocelových profilů.  
Vyhovují teplotám od  $-25^{\circ}\text{C}$  do  $+70^{\circ}\text{C}$  a relativní vlhkostí max. do 85%.

## 1. Izolátory podstavné: TYP P

Dodávány se schránkou litinovou (řady P70, P80) nebo z plastické hmoty (řady P40, P60). Spodní část je řešena pro kotvení nebo bez kotvení (podlepena pryžovou rýhovanou pružinou).



Tabulka vlastností izolátorů řady P 40 a P 60

Typ	Svislá tuhost (kN.m-1)	Statické zatížení		Minimální otáčky (min.-1)	Montážní výška (mm)	Hmotnost (kg)
		min. (N)	max. (N)			
izolátory řady P 40						
P 41	3	20	80	520	90	0,59
P 42	5	80	195	400	90	0,60
P 43	11	195	390	420	90	0,60
P 44	17	390	590	420	90	0,68
P 45	18	155	245	700	72	0,59
P 46	30	245	490	600	84	0,70
P 47	45	490	785	600	84	0,67
P 48	12	80	155	680	84	0,58
izolátory řady P 60						
P 61	7	195	295	390	108	0,81
P 62	14	390	590	370	108	0,91
P 63	17	590	885	330	114	1,10
P 64	26	1175	1375	350	114	1,12
P 65	27	590	930	400	114	1,10
P 66	85	785	1470	580	108	0,92
P 67	111	1470	1865	580	108	1,20

Tabulka vlastností izolátorů řady P70 a P80

Typ	Svislá tuhost (kN.m-1)	Statické zatížení		Montážní výška V (mm)	Minimální otáčky (min.-1)	Hmotnost (kg)
		min. (N)	max. (N)			
<b>izolátory řady P 70</b>						
P 71	27	930	1175	108	370	8,71
P 72	33	1375	1765	108	330	9,10
P 73	55	1375	1865	108	400	9,00
P 74	171	1865	2945	108	580	8,85
P 75	222	2945	3730	108	580	9,30
P 76	265	3730	4710	108	560	9,40
<b>izolátory řady P 80</b>						
P 81	50	1765	2650	125	330	15,15
P 82	67	2650	3530	115	330	15,80
P 83	82	1865	2945	115	440	15,30
P 84	83	3530	4415	115	330	16,00
P 85	106	4415	5495	125	340	16,00
P 86	121	2945	4170	125	420	15,30
P 87	132	5495	6870	125	340	16,30
P 88	208	4170	6870	125	420	16,00
P 89	260	6865	8830	115	420	16,00
P 810	443	4710	7355	115	600	16,50
P 811	530	7355	9320	115	580	16,30
P 812	773	9320	13735	125	580	17,50
P 813	1091	13735	18640	125	580	17,90
P 820A	12	1325	1520	130	250	15,00
P 820B	12	1100	1315	150	270	15,00
P 820C	12	865	1090	170	300	15,00
P 820D	12	630	855	190	330	15,00
P 821A	25	2875	3190	170	250	16,50
P 821B	25	2365	2865	190	270	16,50
P 821C	25	1855	2355	210	300	16,50
P 821D	25	1355	1845	230	330	16,50
P 822A	45	4630	5200	180	260	17,20
P 822B	45	3740	4620	200	280	17,20
P 822C	45	2835	3730	220	310	17,20
P 822D	45	1940	2825	240	360	17,20

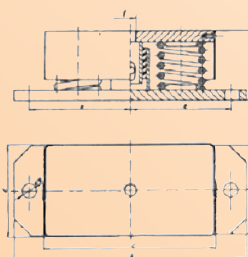
## 2. Izolátory ISTAKO: Typ SMZ, SZ samozdvížené

Se schránkou svařenou z profilové oceli, únosnost 13 540 – 58 860 N. Pružně ukládané těleso se zvedne do provozní polohy uvolněním předpjatých pružin izolátoru. Jsou vyráběny individuálně a jejich vlastnosti jsou různé pro každý projekt.

## 3. Izolátory ISTAKO podstavné (speciální)

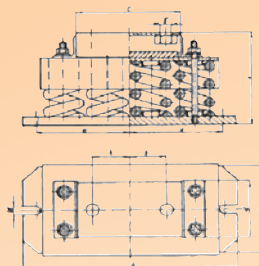
Se schránkou svařenou z ocelových profilů opatřenou axiální záchytkou umožňující pružné uložení na mobilních prostředcích (lodích, vagónech).

Únosnost je 1325 – 34 335 N. Přesnou únosnost určí projekt (tuhost izolátoru je 812 - 39 068 kN.m<sup>-1</sup>).



#### 4. Izolátory ISTAKO: Typ PZ

Se schránkou svařenou z profilové oceli. Únosnost určí projekt (tuhost izolátorů 34 727 – 43 409 KN.m<sup>-1</sup>). Pružně ukládané těleso se zvedne do provozní polohy pomocí stavěcích šroubů.



#### 5. Izolátory ISTAKO: Typ Z

Se schránkou svařenou z profilové oceli. Únosnost určí projekt ( tuhost izolátorů 4316 – 34 727 KN.m<sup>-1</sup>). Pružně ukládané těleso se zvedne do provozní polohy postupným dotahováním matic táhel.

#### 6. Izolátory ISTAKO: Typ ZZ

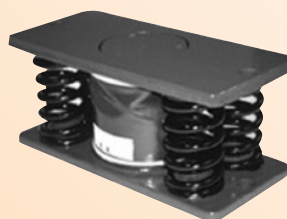
Se schránkou svařenou z profilové oceli. Únosnost určí projekt (tuhost izolátorů 542 KN.m<sup>-1</sup>). Pružně ukládané těleso se zvedne do provozní polohy postupným uvolněním přepjatých pružin a dotahováním matic táhel.

#### 7. Izolátory ISTAKO: Typ PSP

Jsou určeny k pružnému ukládání akusticky náročných staveb do max. frekvence izolátorů 10Hz, (tuhost izolátorů 3339 - 18 362 KN.m<sup>-1</sup>).

#### 8. Izolátory ISTAKO s viskózním tlumením kmitů řady PVT

Jsou to podstavné izolátory umožňující tlumení vibrací pomocí ocelových pružin, jejichž účinnost je zvyšována využitím viskózní kapaliny. Jsou vhodné pro uložení různých druhů strojů. Díky svým vlastnostem se dají použít v oblasti seismickými událostmi.



#### ředitelství společnosti:

**Sindat Plzeň, a.s.**

Ostrovní 5

301 34 Plzeň

tel.: 377 422 028-9

fax: 377 423 039

e-mail: sindat@sindat-plzen.cz

#### výrobní závod:

**VOJ Kolín**

Na Baštách 1

281 23 Starý Kolín

tel./fax: 321 764 149

e-mail: info@istako.cz

www.istako.cz